

Клеи и ленты DELTA®

Уплотнительные и соединительные аксессуары
для подкровельной изоляции



Обеспечивают прочность и долговечность примыканий,
нахлёстов, проходок и мест ремонта.
Гарантируют надёжность подкровельной изоляции и пароизоляции.
Препятствуют конвективному переносу влаги в утеплитель.

Аксессуары для безупречной изоляции: Клеи и ленты DELTA®

Применение снаружи дома



При новом строительстве или ремонте скатных крыш только использование системного решения может гарантировать высокую надёжность и долговечность крыши. Поэтому применение одних лишь плёнок, пусть и самых лучших, не будет отвечать современным требованиям Заказчика – защитить его крышу от непогоды, от задувания

в мансарду холодного воздуха зимой и горячего и влажного воздуха летом. В конечном итоге, качество изоляции крыши владелец дома оценивает по комфортности проживания и стоимости эксплуатации. С учётом постоянного роста энергии защита утеплителя от пара и конвективного воздухообмена становится одной из самых важных с

точки зрения затрат домовладельца на отопление своего жилища.

Клеи и ленты DELTA® производятся в Германии и гарантируют отличную изоляцию вашей мансарды!

Применение изнутри дома




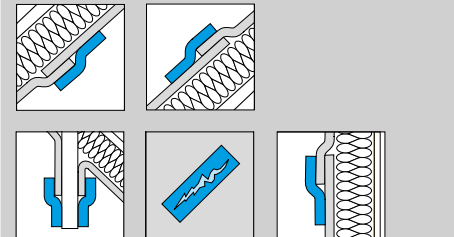
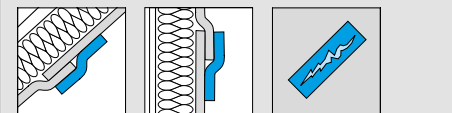
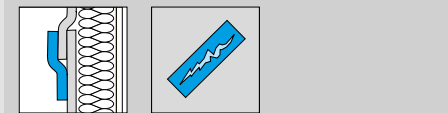


Наиболее часто проблемы проявляются в самых сложных местах крыши – примыканиях к стенам, трубам и мансардным окнам, в ендовах и хребтах, при устройстве кровельных проходок и в местах нахлёста рулонов. Поэтому клеи, соединительные и уплотнительные ленты DELTA® успешно применяются профессиональными кровельщиками

во всем мире, т.к. они решают проблемы именно в таких ответственных местах. Каждый из наших продуктов отличается отличной адгезией, долговечностью и простотой применения, поскольку мы в течение длительного времени кропотливо разрабатываем клеи и ленты для различных поверхностей и условий использования.

Полная надёжность системы изоляции мансарды обеспечивается при использовании аксессуаров DELTA®: соединительных и уплотнительных лент, клеев и герметизирующих составов. Благодаря комплексному выбору можно всегда подобрать оптимальное по надёжности решение для системы изоляции.

Соединительные ленты DELTA®

		
DELTA®-MULTI-BAND M 60/100	DELTA®-INSIDE-BAND I 60	DELTA®-TAPE-FAS TF 60/100
<p>Универсальная односторонняя лента с высокой силой сцепления. Обладает высокой устойчивостью к старению. Имеет армирование клеящей стороны.</p>	<p>Односторонняя клейкая лента на основе из ламинированного картона для пароизоляционных плёнок. Обладает высокой устойчивостью к старению.</p>	<p>Односторонняя соединительная лента для ветрозащитных плёнок на фасадах с открытыми щелями в облицовке. Обладает высокой устойчивостью к старению и УФ-облучению.</p>
<p>Рекомендации по применению</p> <ul style="list-style-type: none"> ■ Для всех подкровельных и пароизоляционных плёнок DELTA®. Подходит для наружных и внутренних работ. ■ Для склеивания нахлёстов рулонов, уплотнения кровельных проходок и ремонта повреждений в плёнках. ■ Использовать только на гладких поверхностях. 	<p>Рекомендации по применению</p> <ul style="list-style-type: none"> ■ Склеивание рулонов любых пароизоляционных плёнок DELTA® в местах нахлёста рулонов. Только для внутренних работ. ■ Примыкание плёнок к металлу, твёрдому пластику, гладкой древесине. ■ Использовать только на гладких и ровных поверхностях. 	<p>Рекомендации по применению</p> <ul style="list-style-type: none"> ■ Склеивание рулонов DELTA®-FASSADE, DELTA®-FASSADE PLUS, DELTA®-FASSADE S и DELTA®-FASSADE S PLUS. ■ Для уплотнения проходок, обрамления оконных и дверных проёмов, ремонта повреждений в плёнках. 
<p>Использование: температура воздуха и основания от +5 °С</p>	<p>Использование: температура воздуха и основания от +5 °С</p>	<p>Использование: температура воздуха и основания от +5 °С</p>
<p>Размер: Ширина: 60 мм, 100 мм Длина: 25 м</p>	<p>Размер: Ширина: 60 мм Длина: 40 м</p>	<p>Размер: Ширина: 60 мм, 100 мм Длина: 20 м</p>
<p>Температурный диапазон: от - 40 °С до + 80 °С</p>	<p>Температурный диапазон: от - 40 °С до + 80 °С</p>	<p>Температурный диапазон: от - 40 °С до + 80 °С</p>

Аксессуары DELTA® гарантируют качество при использовании на прочной, сухой, не запылённой, очищенной от жира поверхности.

Клей и ленты для пароизоляции DELTA®

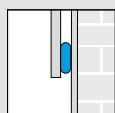


DELTA®-TIXX

Клей для герметичного и воздухо- непроницаемого соединения любой пароизоляции со стенами, металлическими и деревянными элементами крыши.

Рекомендации по применению

- Не требуется применение прижимной планки.
- Наносить клей на чистую и сухую поверхность. Диаметр клеевого жгута 6-8 мм. Не разглаживать клей!
- Можно использовать по гладкой и шероховатой поверхности, включая пиленую древесину, бетон, кирпич, камень, штукатурку.



Использование: температура воздуха и основания от 0 °С до +40 °С (не допускать замораживание клея).

Объём:

Картридж: 310 мл.
Фолиевая туба: 600 мл.

Расход:

ок. 7 п.м./картридж
ок. 14 п.м./туба

Температурный диапазон:

от - 40 °С до + 80 °С

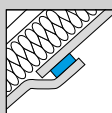


DELTA®-DUO TAPE D 38

Соединительная двусторонняя самоклеящаяся лента из акрилата. Имеет внутреннее армирование.

Рекомендации по применению

- Склеивание мест нахлёста рулонов пароизоляционных плёнок DELTA®-REFLEX, DELTA®-S₀-FLEX и DELTA®-DAWI GP.
- Временное закрепление пароизоляционных плёнок на металлическом каркасе при устройстве внутренней отделки.
- Не следует применять для проклейки нахлёстов подкровельных плёнок.



Использование: температура воздуха и основания от +5 °С

Размер:

Ширина: 38 мм
Длина: 50 м

Температурный диапазон:

от - 40 °С до + 80 °С

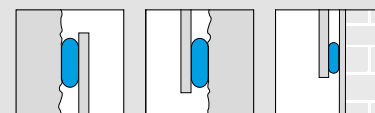


DELTA®-TIXX VDR

Клеевой жгут для герметичного и воздухо- непроницаемого соединения любой пароизоляции со стенами, металлическими и деревянными элементами крыши.

Рекомендации по применению

- Не требуется применение прижимной планки.
- Наносить жгут на чистую и сухую поверхность.
- Можно использовать по гладкой и шероховатой поверхности, включая пиленую древесину, бетон, кирпич, камень, штукатурку.
- Наносить только на ровную поверхность.



Использование: температура воздуха и основания от +5 °С

Размер:

Ширина: 12 мм
Длина: 8 м
Толщина: 4 мм

Температурный диапазон:

от - 20 °С до + 80 °С

Аксессуары DELTA® гарантируют качество при использовании на прочной, сухой, не запылённой, очищенной от жира поверхности.

Компоненты для водонепроницаемого основания кровли

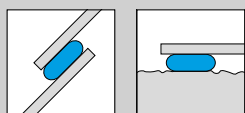


DELTA®-PREN

Специальный густой клей с высокой устойчивостью к старению для проклейки нахлестов.

Рекомендации по применению

- Склеивание рулонов DELTA®-FOXX/ VENT S/FOL PVG/TRELA в местах нахлеста и присоединения к строительным элементам.
- Используется в качестве грунтовки на пористой поверхности строительных материалов перед применением ленты DELTA®-FLEXX-BAND.
- Работает при отрицательной температуре.



Использование: температура воздуха и основания от - 5 °С до + 35 °С

Упаковка:
Бутылка 850 г

Расход:
ок. 50 п. м. на бутылку

Температурный диапазон:
от - 40 °С до + 80 °С

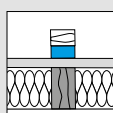


DELTA®-DICHT-BAND D 50

Уплотнительная самоклеящаяся лента из битум-каучука для контробрешётки. Максимальная защита мест перфорации плёнок. Рекомендуется для крыш сложной формы и пологих крыш.

Рекомендации по применению

- Предназначена для защиты стропильных ног или сплошного настила от проникновения дождевой и талой воды через места крепления контробрешётки и обрешётки гвоздями.
- Наклеивается поверх плёнки вдоль стропильных ног и прикатывается роликом.
- Идеально подходит для оснований из обрезной доски разной толщины.



Использование: температура воздуха и основания от + 5 °С

Размер:
Ширина: 50 мм
Длина: 10 м

Температура хранения:
Не более +25 °С

Температурный диапазон:
от - 40 °С до + 80 °С

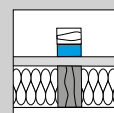


DELTA®-SCHAUM-BAND SB 60

Уплотнительная самоклеящаяся односторонняя лента из вспененного полиэтилена для контробрешётки.

Рекомендации по применению

- Предназначена для защиты стропильных ног или сплошного настила от проникновения дождевой и талой воды через места крепления контробрешётки и обрешётки гвоздями. Наклеивается поверх плёнки вдоль стропильных ног.
- Обязательно применяется на крышах сложной формы и крышах с малым углом наклона (менее 22 градусов).



Использование: температура воздуха и основания от + 5 °С

Размер:
Ширина: 60 мм
Длина: 30 м
Толщина: 3 мм

Температурный диапазон:
от - 40 °С до + 80 °С

Аксессуары DELTA® гарантируют качество при использовании на прочной, сухой, не запылённой, очищенной от жира поверхности.

Универсальный клей для подкровельных плёнок

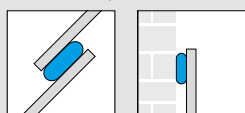


DELTA-THAN

Сохраняющий прочность и эластичность на протяжении длительного времени клей из особого каучука. Рекомендуется для наружного использования.

Рекомендации по применению

- Склеивание любых гидроизоляционных плёнок DELTA® и их соединение со строительными элементами из дерева, камня, бетона, кирпича, металла, пластика и др.
- Полная водо- и воздухопроницаемость в зоне соединения.
- Допускается использование с элементами из не строганной древесины.
- Приклейка подкровельных плёнок к карнизным планкам/капельникам.
- Наносить клей в виде непрерывного жгута диаметром 8 мм.
- Не следует применять на основаниях из полистирола.



Использование:

в течение 30 минут при температуре от +5 °C

Объём:

Картридж: 310 мл.
Фолиевая туба: 600 мл.

Расход:

ок. 7 п.м./картридж

Температурный диапазон:

от - 30 °C до + 80 °C



Аксессуары DELTA® гарантируют качество при использовании на прочной, сухой, не запылённой, очищенной от жира поверхности.

Уплотнительные ленты DELTA®

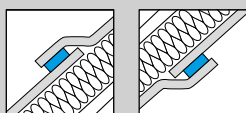


DELTA®-BUTYL-BAND B 15

Двусторонняя самоклеящаяся лента из бутилкаучука. Имеет внутреннее армирование. Обладает высокой устойчивостью к атмосферному старению.

Рекомендации по применению

- Склеивание мест нахлёста рулонов гидроизоляционных плёнок DRAGOFOL, DELTA®-PVG и любых пароизоляционных плёнок DELTA®.
- Ремонт больших повреждений в плёнках (приклеивание заплаток на полотно).
- Для устройства воздухопроницаемого примыкания любых пароизоляционных плёнок к коробке мансардного окна.



Использование: температура воздуха и основания от + 5 °C

Размер:
 Ширина: 15 мм
 Длина: 15 м

Температурный диапазон:
 от - 40 °C до + 80 °C

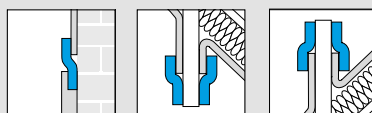


DELTA®-FLEXX BAND F 100

Уплотнительная односторонняя лента из бутил-каучука, основа ленты из нетканого материала. Лента может растягиваться в продольном и поперечном направлении.

Рекомендации по применению

- Соединительная и уплотнительная лента для примыкания любых плёнок к строительным элементам, расположенным внутри или снаружи помещения.
- Для слуховых и мансардных окон, уплотнения кровельных проходок.
- Для примыкания плёнок к бревенчатым стенам.
- Идеально работает на крышах со сплошным настилом и плёнками семейства MAXX/FOXX.



Использование: температура воздуха и основания от + 5 °C

Размер:
 Ширина: 100 мм
 Длина: 10 м

Температурный диапазон:
 от - 40 °C до + 80 °C

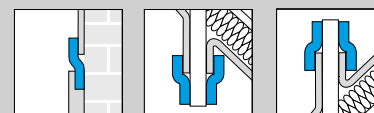


DELTA®-FLEXX BAND FG 80

Уплотнительная односторонняя лента из бутилкаучука, основа из полиэтилена.

Рекомендации по применению

- Герметичное уплотнение кровельных проходок, электропроводки, угловых соединений, лента совместима с любыми плёнками DELTA®.
- Лента обладает высокой растяжимостью и адгезией к основаниям из твёрдого пластика, гладкой древесины, металла, фанеры, гипсокартона, ДСП, ОСП, штукатурки, гладкого бетона. Защитный лайнер разделён на две части для удобства применения.



Использование: температура воздуха и основания от + 5 °C

Размер:
 Ширина: 80 мм
 Длина: 6 м
 Толщина: 2 мм

Температурный диапазон:
 от - 40 °C до + 80 °C

Температура хранения:
 от +5 °C до +30 °C

Инновационный продукт DELTA® для паро- и воздухоизоляции мансард

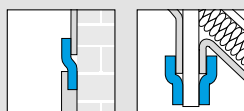


DELTA®-LIQUIXX

Пастообразное структурно-вязкое покрытие из акриловой дисперсии, применяется для создания воздухо-непроницаемых примыканий.

Рекомендации по применению

- Присоединение плёнок DELTA® к стенам, каминным и печным трубам, вентиляционным проходкам, ригелям, колоннам и стойкам.
- Для уплотнения примыканий на карнизных свесах и других труднодоступных деталях при реконструкции кровли и новом строительстве.
- Применяется с плёнками:
 - DELTA®-PVG/DELTA®-PVG PLUS
 - DELTA®-REFLEX/DELTA®-REFLEX PLUS
 - DELTA®-NOVAFLEXX
 - DELTA®-S_d-FLEXX
 - DELTA®-DAWI GP
 - DELTA®-NEOVAP 20
 - DELTA®-LUXX



Использование:

температура воздуха и поверхности основания от + 5 °C

Время схватывания:

около трех-четырёх часов при + 21 °C и о.в. 45 %

Расход:

около 0,9 л/м²
В комплекте армирующая лента

Объем ведра: 2,5 л
S_d: ок. 1,5 м



Особенности применения:

Поверхность должна быть сухой, чистой и прочной. Нанести первый слой DELTA®-LIQUIXX на всю зону примыкания, сразу уложить армирующий слой из нетканого материала DELTA®-LIQUIXX GT 15 и с помощью кисти обеспечить плотное соединение геотекстиля и пасты. После нанести второй слой DELTA®-LIQUIXX поверх армирующего слоя. Работа должна выполняться по принципу «мокрое по мокрому».

Таблица соответствия плёнок DELTA® и соединительных лент/клеев

	Диффузионные плёнки DELTA®				
	DELTA®-FASSADE S/PLUS DELTA®-FASSADE/PLUS DELTA®-FASSADE B	DELTA®-FOXX DELTA®-FOXX PLUS DELTA®-EXXTREM	DELTA®-ALPINA	DELTA®-MAXX X DELTA®-MAXX WD DELTA®-MAXX PLUS DELTA®-MAXX	DELTA®-VENT S/PLUS DELTA®-VENT N/PLUS DELTA®-NEO VENT
Основание	Ленты и клеи DELTA®				
Нахлёсты рулонов	Встроенные ленты DELTA®-TAPE FAS DELTA®-THAN DELTA®-PREN	Встроенные ленты DELTA®-PREN DELTA®-MULTI-BAND	DELTA®-ALPINA QSM сварка горячим воздухом	Встроенные ленты DELTA®-MULTI-BAND	Встроенные ленты DELTA®-MULTI-BAND DELTA®-THAN
Гладкая древесина и листовые материалы (фанера, OSB)	DELTA®-TAPE-FAS DELTA®-THAN ^{*7}	DELTA®-MULTI-BAND DELTA®-THAN ^{*7}	DELTA®-MULTI-BAND DELTA®-THAN ^{*7} DELTA®-FLEXX BAND	DELTA®-MULTI-BAND DELTA®-THAN ^{*9} DELTA®-FLEXX-BAND	DELTA®-MULTI-BAND DELTA®-THAN DELTA®-TIXX-VDR DELTA®-FLEXX-BAND
Нестроганая (грубая) древесина	DELTA®-THAN ^{*7}	DELTA®-THAN ^{*7}	DELTA®-THAN ^{*7}	DELTA®-THAN ^{*9}	DELTA®-THAN DELTA®-TIXX-VDR
Металл	Встроенные ленты ^{*6} DELTA®-TAPE-FAS DELTA®-THAN ^{*7}	Встроенные ленты ^{*6} DELTA®-PREN DELTA®-MULTI-BAND DELTA®-FLEXX-BAND ^{*3} DELTA®-THAN	DELTA®-MULTI-BAND DELTA®-FLEXX-BAND DELTA®-PREN	Встроенные ленты ^{*6} DELTA®-MULTI-BAND DELTA®-THAN ^{*9} DELTA®-FLEXX-BAND	Встроенные ленты ^{*6} DELTA®-MULTI-BAND DELTA®-THAN DELTA®-TIXX-VDR DELTA®-FLEXX-BAND
Твёрдые пластики (прямолинейное примыкание)	Встроенные ленты ^{*6} DELTA®-TAPE-FAS DELTA®-THAN ^{*2,7}	Встроенные ленты ^{*6} DELTA®-MULTI-BAND DELTA®-THAN ^{*2,7} DELTA®-FLEXX-BAND ^{*3}	DELTA®-MULTI-BAND DELTA®-FLEXX-BAND	Встроенные ленты ^{*6} DELTA®-MULTI-BAND DELTA®-THAN ^{*2} DELTA®-FLEXX-BAND	Встроенные ленты ^{*6} DELTA®-MULTI-BAND DELTA®-THAN ^{*2} DELTA®-TIXX-VDR DELTA®-FLEXX-BAND
Штукатурка, бетон, камень	DELTA®-THAN ^{*7}	DELTA®-THAN ^{*7}	DELTA®-THAN ^{*7}	DELTA®-THAN	DELTA®-THAN DELTA®-TIXX-VDR
Детали (углы окон, про- ходки, провода и т.п.)	DELTA®-FLEXX-BAND ^{*1,3}	DELTA®-FLEXX-BAND ^{*3}	DELTA®-FLEXX-BAND	DELTA®-FLEXX-BAND	DELTA®-FLEXX-BAND

СИНИМ ЦВЕТОМ выделены материалы для предпочтительного использования. Все клеящие материалы предназначены для ветро- и воздухо- непроницаемых нахлёстов рулонов и их примыканий к строительным элементам.

При этом клеящие материалы не могут применяться в качестве единственного средства крепления подкровельных и пароизоляционных плёнок к основанию.

^{*1} с защитой от УФ-облучения

^{*2} не подходит для оснований из полиэтилена

^{*3} предварительная грунтовка основания с DELTA®-PREN

^{*4} жгут из клея д.б. подсохшим (загустевшим)

^{*5} для DELTA®-PVG как воздухопроницаемого слоя

^{*6} для прямолинейных примыканий

^{*7} необходимо дополнительное механическое крепление

^{*8} не подходит для оснований с высокой пористостью

^{*9} нельзя наносить на полиуретановый (верхний) слой DELTA®-MAXX

^{*10} только для DELTA®-REFLEX

Водозащитные плёнки		ОДМ	Пароизоляция и воздухоизоляция		
DELTA®-PVG DELTA®-PVG PLUS	DELTA®-ROOF	DELTA®-TRELA DELTA®-TRELA PLUS	DELTA®-REFLEX/PLUS DELTA®-DAWI GP DELTA®-S _d -FLEXX DELTA®-NOVAFLEXX	DELTA®-LUXX DELTA®-NEOVAP 20	DELTA®-PVG DELTA®-PVG PLUS
Ленты и клеи DELTA®					
Встроенные ленты* ⁶ DELTA®-MULTI-BAND	DELTA®-MULTI-BAND DELTA®-THAN	Встроенные ленты DELTA®-THAN	Встроенные ленты* ⁶ DELTA®-MULTI-BAND DELTA®-DUO-TAPE DELTA®-INSIDE-BAND DELTA®-BUTYL-BAND DELTA®-POLY-BAND* ¹⁰	DELTA®-MULTI-BAND DELTA®-INSIDE-BAND	Встроенные ленты* ⁶ DELTA®-MULTI-BAND
DELTA®-MULTI-BAND DELTA®-THAN DELTA®-TIXX-VDR DELTA®-FLEXX-BAND	DELTA®-MULTI-BAND DELTA®-TIXX-VDR DELTA®-THAN DELTA®-FLEXX-BAND	DELTA®-THAN DELTA®-MULTI-BAND	DELTA®-MULTI-BAND DELTA®-TIXX-VDR DELTA®-TIXX DELTA®-DUO-TAPE DELTA®-FLEXX-BAND DELTA®-INSIDE-BAND DELTA®-LIQUIXX DELTA®-BUTYL-BAND	DELTA®-MULTI-BAND DELTA®-TIXX-VDR DELTA®-TIXX DELTA®-FLEXX-BAND DELTA®-INSIDE-BAND DELTA®-LIQUIXX	DELTA®-MULTI-BAND DELTA®-TIXX-VDR DELTA®-TIXX DELTA®-FLEXX-BAND DELTA®-LIQUIXX
DELTA®-THAN	DELTA®-THAN DELTA®-TIXX-VDR	DELTA®-THAN	DELTA®-TIXX DELTA®-TIXX-VDR DELTA®-LIQUIXX	DELTA®-TIXX DELTA®-TIXX-VDR DELTA®-LIQUIXX	DELTA®-TIXX DELTA®-TIXX-VDR DELTA®-LIQUIXX
DELTA®-MULTI-BAND DELTA®-THAN DELTA®-TIXX-VDR DELTA®-FLEXX-BAND	DELTA®-MULTI-BAND DELTA®-THAN DELTA®-TIXX-VDR DELTA®-FLEXX-BAND	Встроенные ленты* ⁶ DELTA®-MULTI-BAND DELTA®-THAN DELTA®-FLEXX-BAND	Встроенные ленты* ⁶ DELTA®-MULTI-BAND DELTA®-TIXX-VDR DELTA®-TIXX* ⁴ DELTA®-DUO-TAPE DELTA®-FLEXX-BAND DELTA®-INSIDE-BAND DELTA®-BUTYL-BAND	DELTA®-MULTI-BAND DELTA®-TIXX-VDR DELTA®-TIXX* ⁴ DELTA®-FLEXX-BAND DELTA®-INSIDE-BAND DELTA®-LIQUIXX	Встроенные ленты* ⁶ DELTA®-MULTI-BAND DELTA®-TIXX-VDR DELTA®-TIXX* ⁴ DELTA®-FLEXX-BAND DELTA®-LIQUIXX
DELTA®-MULTI-BAND DELTA®-THAN DELTA®-TIXX-VDR DELTA®-FLEXX-BAND	DELTA®-MULTI-BAND DELTA®-THAN* ² DELTA®-TIXX-VDR DELTA®-FLEXX-BAND	Встроенные ленты* ⁶ DELTA®-MULTI-BAND DELTA®-THAN* ² DELTA®-FLEXX-BAND	DELTA®-INSIDE-BAND DELTA®-LIQUIXX DELTA®-BUTYL-BAND		
DELTA®-THAN DELTA®-TIXX-VDR DELTA®-FLEXX-BAND	DELTA®-THAN DELTA®-TIXX-VDR	DELTA®-THAN	DELTA®-LIQUIXX DELTA®-TIXX-VDR DELTA®-TIXX	DELTA®-LIQUIXX DELTA®-TIXX-VDR DELTA®-TIXX	DELTA®-LIQUIXX DELTA®-TIXX-VDR DELTA®-TIXX
DELTA®-FLEXX-BAND	DELTA®-FLEXX-BAND	DELTA®-FLEXX-BAND DELTA®-THAN	DELTA®-FLEXX-BAND DELTA®-LIQUIXX	DELTA®-FLEXX-BAND DELTA®-LIQUIXX	DELTA®-FLEXX-BAND DELTA®-LIQUIXX* ⁵

СИНИМ ЦВЕТОМ выделены материалы для предпочтительного использования. Все клеящие материалы предназначены для ветро- и воздухо- непроницаемых нахлёстов рулонов и их примыканий к строительным элементам.

При этом клеящие материалы не могут применяться в качестве единственного средства крепления подкровельных и пароизоляционных плёнок к основанию.

*1 с защитой от УФ-облучения

*2 не подходит для оснований из полиэтилена

*3 предварительная грунтовка основания с DELTA®-PREN

*4 жгут из клея д.б. подсохшим (загустевшим)

*5 для DELTA®-PVG как воздухопроницаемого слоя

*6 для прямолинейных примыканий

*7 необходимо дополнительное механическое крепление

*8 не подходит для оснований с высокой пористостью

*9 нельзя наносить на полиуретановый (верхний) слой DELTA®-MAXX

*10 только для DELTA®-REFLEX

Система подкровельной изоляции DELTA®

Dörken обеспечивает кровельщикам системное решение по изоляции.

■ Подкровельные плёнки

DELTA®-MAXX X
DELTA®-MAXX WD
DELTA®-MAXX/DELTA®-MAXX PLUS
DELTA®-ALPINA
DELTA®-ENERGY
DELTA®-NEO VENT
DELTA®-VENT N PLUS/DELTA®-VENT N
DELTA®-FOXX PLUS/DELTA®-FOXX
DELTA®-EXXTREM
DELTA®-VENT S PLUS/DELTA®-VENT S
DELTA®-ROOF
DRAGOFOL
DELTA®-PVG PLUS/DELTA®-PVG

■ Кровельные аксессуары

DELTA®-KAWAXX
DELTA®-TOP FLEXX
DELTA®-ECO ROLL
DELTA®-EXXTENSO ROLL
DELTA®-TLE
DELTA®-FGH

■ Пароизоляционные плёнки

DELTA®-REFLEX PLUS/DELTA®-REFLEX
DELTA®-LUXX/DELTA®-NEOVAP 20
DELTA®-DAWI GP
DELTA®-S_d-FLEXX/DELTA®-NOVAFLEXX
DELTA®-SPARXX
DELTA®-THENE ALU

■ Объёмные разделительные мембраны

DELTA®-TRELA PLUS/DELTA®-TRELA
DELTA®-Enka®-VENT

■ Ветрозащитные мембраны для фасадов

DELTA®-VENT N PLUS/DELTA®-VENT N
DELTA®-VENT S PLUS/DELTA®-VENT S
DELTA®-MAXX PLUS/DELTA®-MAXX

■ Ветрозащитные мембраны для фасадов с открытыми щелями в облицовке

DELTA®-FASSADE S PLUS/DELTA®-FASSADE S
DELTA®-FASSADE PLUS/DELTA®-FASSADE

DELTA®

